

## Consolidación de las bases para el futuro

En 2025, Eurofarma alcanzó resultados financieros históricos, logrando el mayor nivel jamás registrado de ingresos netos, utilidad bruta y EBITDA consolidado. Este desempeño refleja el fortalecimiento de nuestra actuación en segmentos en los que ya ocupáramos posiciones de liderazgo, combinado con un crecimiento sostenible impulsado por la expansión hacia nuevos frentes de negocio y la internacionalización. De este modo, cosechamos los frutos de un trabajo consistente, guiado por la Visión 2027 del planeamiento estratégico, al mismo tiempo que avanzamos en la construcción de la Visión 2022 — un plan de largo plazo que orienta nuestras decisiones estratégicas y proyecta el perfil de Eurofarma al cumplir 100 años, en 2072, como una de las mayores industrias farmacéuticas globales.

En octubre de 2025, iniciamos las operaciones del complejo industrial de Montes Claros (MG), un hito decisivo en la trayectoria de la compañía. Diseñada con tecnología de vanguardia, un alto nivel de automatización y estándares globales de eficiencia operativa, la nueva unidad ampliará de forma significativa nuestra capacidad productiva y sustentará el crecimiento de Eurofarma en las próximas décadas, fortaleciendo nuestra estrategia de largo plazo en Brasil y en los mercados internacionales.

A lo largo del año, registramos un fuerte crecimiento orgánico, impulsado por el desempeño del portafolio de genéricos y por los lanzamientos, además de la expansión mediante alianzas estratégicas y adquisiciones orientadas al ingreso en nuevos segmentos. Entre los principales hitos de 2025, se destaca el acuerdo firmado con Novo Nordisk, que amplió el acceso de pacientes y médicos a tratamientos innovadores mediante la distribución exclusiva, en Brasil, de dos marcas de semaglutida biológica original inyectable — las únicas idénticas a los productos innovadores correspondientes—: Extensior®, indicada para el tratamiento de la diabetes tipo 2, y Poviztra®, indicada para la obesidad y el sobrepeso. En el frente de M&A, concluimos la adquisición del 60% de Dermage, una marca de dermatocósmicos ampliamente consolidada en el comercio minorista brasileño, confirmando el ingreso de la compañía en un segmento de alto potencial y fuerte crecimiento.

Nuestros ingresos netos alcanzaron R\$ 12,5 mil millones, con un crecimiento del 13,7%, fundamentalmente orgánico en relación con 2024. El EBITDA ajustado,

que excluye de la línea de gastos las inversiones en innovación para fines de comparabilidad con empresas del sector, totalizó R\$ 3,4 mil millones, con un margen del 27,6%. Destacamos nuestro plazo promedio de cobranza en Brasil, de 57,9 días, así como el hecho de mantenernos como una de las farmacéuticas con menor nivel de inventarios en la cadena de distribución, en línea con nuestra demanda. El desempeño financiero demuestra nuestra disciplina, la fuerte generación de caja y la capacidad de desapalancamiento rápido y orgánico de la compañía. En términos de calificación de riesgo, mantuvimos nuestro rating histórico, AAA, otorgado por la agencia Fitch Ratings. En un entorno de mayor volatilidad y tasas de interés elevadas, esta solidez se consolida como una de nuestras principales fortalezas, sin comprometer la visión estratégica de largo plazo, fuertemente sustentada en la jornada de innovación, con inversiones continuas en I+D y en la atracción de licencias.

Como líder en el comercio farmacéutico minorista de América Latina, mantuvimos el protagonismo regional en medicamentos bajo prescripción, con una participación de mercado del 4,7%, además del segundo lugar en genéricos, segmento en el que alcanzamos una participación del 11%. En Brasil —mercado con mayor representatividad en ingresos, donde ocupamos la primera posición en prescripción médica y la segunda en genéricos—, los ingresos netos alcanzaron R\$ 9,4 mil millones. Las operaciones internacionales aportaron R\$ 3,1 mil millones, representando aproximadamente el 25% de los ingresos consolidados en 2025. Las adquisiciones realizadas en los últimos años —incluidas Genfar (Colombia), Medimetriks (EE. UU.), Valda, Dermage y Ocean Drop (Brasil)— ya representan más del 10% de los ingresos globales y han contribuido de manera relevante al crecimiento y a la generación de valor, en línea con nuestra tesis de expansión geográfica y diversificación del portafolio.

La innovación sigue siendo una de las principales dimensiones de nuestra planeación estratégica. En 2025, las inversiones en esta área totalizaron R\$ 712 millones y nuestro pipeline pasó a contar con más de 350 proyectos. El trabajo de 770 científicos y profesionales dedicados al desarrollo de nuevos productos resultó en el lanzamiento de más de 107 nuevos SKUs en Brasil y otros 193 en las operaciones internacionales. Entre los principales hitos, se destacan la dapagliflozina, indicada para el tratamiento y

la prevención de complicaciones en pacientes con diabetes tipo 2, y el avance en el proceso de registro del cenobamato, un tratamiento innovador para la epilepsia farmacorresistente, con lanzamiento previsto para inicios de 2026 en la región. Asimismo, concluimos la transferencia de nuestra planta de biotecnología, consolidándonos como una de las pocas farmacéuticas del país con la fabricación de biológicos completamente internalizada, desde el inicio hasta el final de la cadena productiva. Atentos a las transformaciones del sector salud y al avance de las soluciones digitales, también inauguramos una joint venture con la empresa surcoreana SK Biopharmaceuticals, que dio origen a Mentis Care, una compañía orientada al desarrollo y la comercialización de soluciones de inteligencia artificial aplicadas a la neurología, fortaleciendo nuestro ecosistema digital.

Los resultados y avances en los distintos frentes reflejan la dedicación de más de 13 mil colaboradores distribuidos en 24 países. Un equipo altamente calificado y comprometido, que eligió a Eurofarma como la mejor empresa farmacéutica para trabajar en América Latina por cuarto año consecutivo, según el ranking de Great Place to Work (GPTW®). La consolidación de nuestra cultura corporativa —la Manera de Ser Eurofarma— se evidencia en el índice de orgullo de los colaboradores, que se mantiene cercano al 90%.

En el ámbito de la gobernanza, avanzamos de manera significativa con la creación de una estructura de clústeres en las operaciones internacionales, promoviendo ganancias de eficiencia mediante sinergias, mayor autonomía y una gestión más cercana a los liderazgos, respaldada por una sólida estructura matricial. Asimismo, reforzamos el equipo corporativo internacional con la incorporación de ejecutivos experimentados en áreas clave, conformando un grupo altamente capacitado y dedicado a los desafíos del nuevo ciclo de nuestra jornada internacional, con foco en crecimiento, innovación y cultura.

Seguimos firmes en nuestro compromiso con la inclusión y la diversidad. En 2025, superamos las metas de contratación de personas negras y pardas, así como de mujeres en las contrataciones externas para las áreas de abastecimiento, logística, operaciones industriales y fuerza de ventas. Ampliamos el porcentaje de personas con discapacidad en nuestras operaciones y superamos las metas de promoción interna de mujeres a posiciones de liderazgo en las

plantas industriales y en el área comercial. La equidad también se refleja en el liderazgo, con un 62% de mujeres en posiciones C-level y un 66% en el área de innovación.

En el ámbito de la sostenibilidad, la compañía invirtió R\$ 156,6 millones en 2025 en una estrategia que integra los pilares ambiental, social y de gobernanza. Estos recursos permitieron ampliar el alcance de iniciativas en educación, salud, ayuda humanitaria, deporte y medio ambiente, beneficiando a personas y comunidades en diversos países de América Latina. Proyectos como la Campaña Oftalmológica trascendieron las fronteras de Brasil, llegando a América Central, Colombia, México y Perú. En el Instituto Eurofarma, las inversiones en educación superaron los R\$ 29,5 millones, con cerca de 23 mil atenciones directas. En el frente humanitario, donamos 838 mil unidades de medicamentos y 184 mil canastas básicas. Lactare se consolidó como el mayor banco de leche de São Paulo en volumen, beneficiando a bebés en unidades de cuidados intensivos neonatales de hospitales públicos.

Reforzamos también nuestro compromiso ambiental, con foco en los tres pilares de la estrategia: ecoeficiencia operativa, portafolio más sostenible y compromiso con el clima. Alcanzamos el 97% del consumo global de energía eléctrica proveniente de fuentes renovables y avanzamos hasta lograr el 93% de neutralización de las emisiones directas en 2025. Las inversiones en medio ambiente totalizaron R\$ 41,8 millones.

Sumamos al compromiso de generar un impacto positivo para las personas, los negocios y el planeta una gestión responsable, sustentada en un sistema de gobernanza sólido. Incluso frente a desafíos macroeconómicos, seguimos guiados por la ética, la disciplina de ejecución y una visión de largo plazo. Reiteramos nuestro compromiso con la transparencia, la excelencia operativa y la generación de valor sostenible para colaboradores, accionistas y demás partes interesadas.

Agradecemos a todos los que forman parte de esta trayectoria, en especial a nuestro equipo, que comparte nuestras creencias y ambiciones, y a toda la sociedad por la confianza depositada en nuestro trabajo, productos y servicios.

**Maurizio Billi**  
Presidente del Consejo de Administración

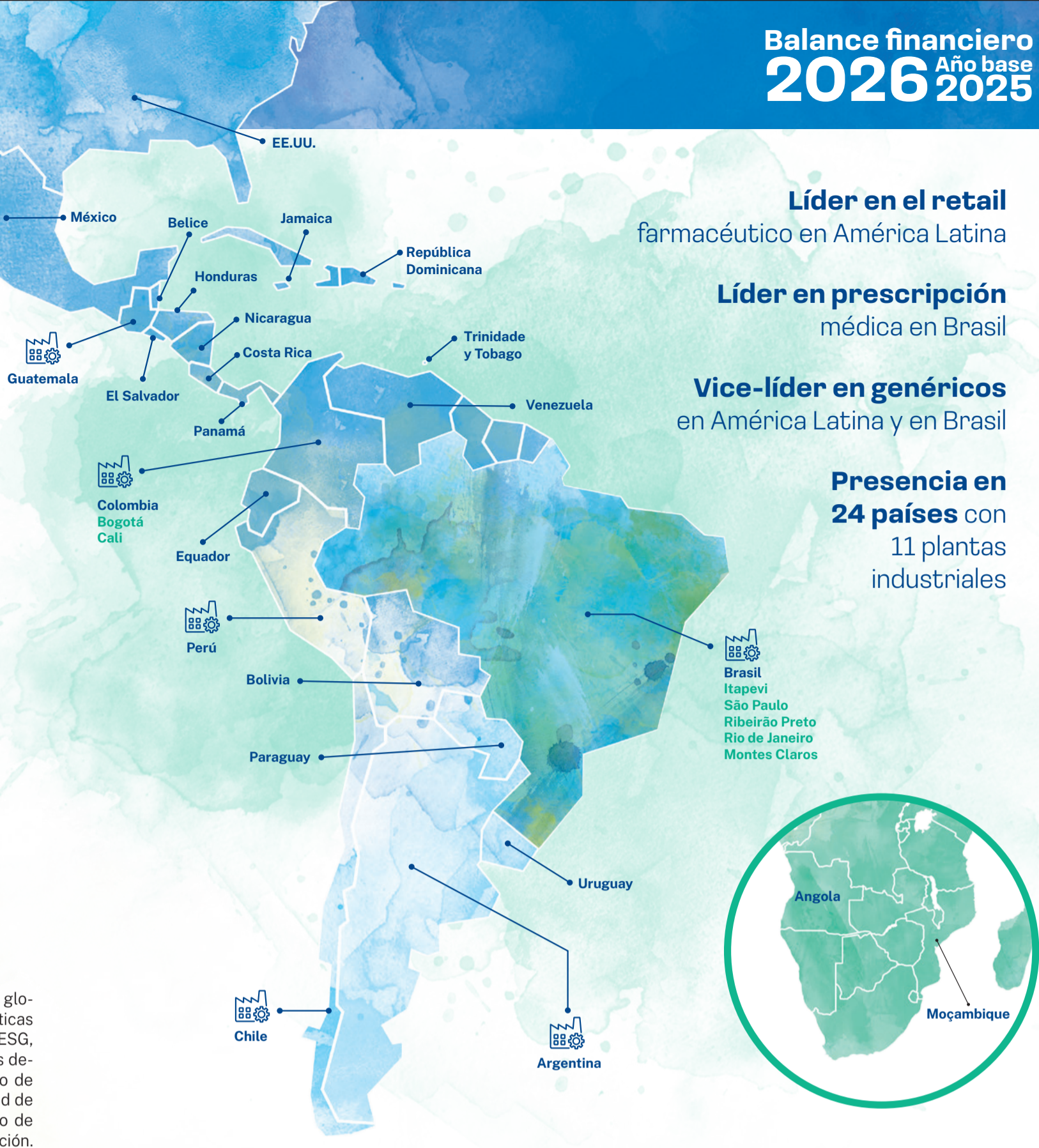
## Visión 2027

Nuestro planeamiento estratégico, estructurado en ciclos de cinco años, orienta las estrategias y acciones de la compañía, a través de 15 objetivos estratégicos conectados por cinco dimensiones:

- ESG
- Innovación
- Internacionalización
- Personas
- Resultados

## Aspiración – En la Ruta hacia los 100 Años

Actuando en el sector de la salud y con presencia global, aspiramos a ser una de las mayores farmacéuticas del mundo. Reconocidos por nuestras prácticas ESG, nos proyectamos como una de las empresas más deasadas para trabajar. Fieles a nuestro propósito de promover el acceso a la salud y mejorar la calidad de vida, perduraremos a través del descubrimiento de nuevos tratamientos y un sólido legado de innovación.



**Líder en el retail**  
farmacéutico en América Latina

**Líder en prescripción**  
médica en Brasil

**Vice-líder en genéricos**  
en América Latina y en Brasil

**Presencia en 24 países**  
con 11 plantas industriales

## Grupo Eurofarma

Fundada en 1972, Eurofarma opera en el sector de la salud con foco en la generación de valor compartido, a través de la producción y comercialización de medicamentos, productos y servicios. La compañía participa en los principales segmentos farmacéuticos —como prescripción médica, genéricos, hospitalario, oncología, OTC, cuidado personal y salud animal— además de prestar servicios de manufactura a terceros.

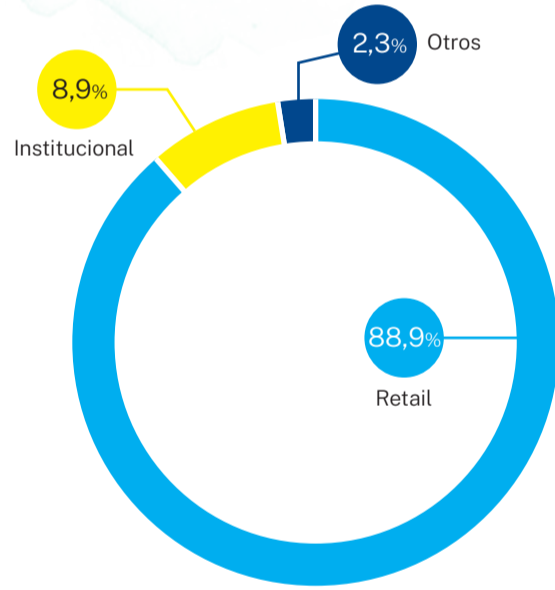
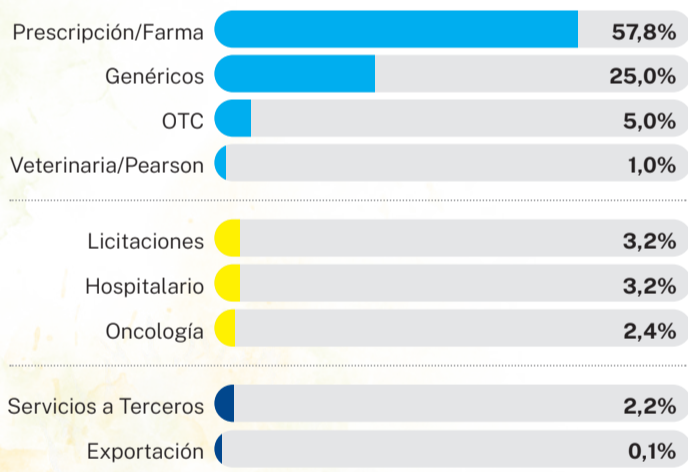
Con un portafolio de más de 4.000 SKUs, que abarca prácticamente todas las especialidades médicas, Eurofarma es líder en el retail farmacéutico en América Latina y en prescripción médica en Brasil, además de ocupar la segunda posición en el mercado de genéricos. Está presente en 24 países, con 11 plantas industriales y cobertura en toda América Latina, además de operaciones en Estados Unidos y África.

## Estados Financieros

BALANCES AL 31 DE DICIEMBRE DE 2025 Y 31 DE DICIEMBRE DE 2024 (EN MILES DE REALES)				
	Controlador		Consolidado	
	31/12/2025	31/12/2024	31/12/2025	31/12/2024
<b>Activos</b>				
<b>Activo Corriente</b>				
Efectivo y equivalentes de efectivo	700.885	1.441.504	1.742.713	2.103.232
Cuentas por cobrar comerciales	1.593.120	1.379.707	2.682.561	2.398.251
Inventarios	1.352.279	1.450.469	2.119.152	2.290.917
Activos fiscales corrientes	142.717	67.966	201.451	139.406
Impuesto sobre la renta y cotizaciones sociales recuperables	875	6.091	31.499	84.054
Activos mantenidos para la venta	-	-	392	11.157
Otros créditos	88.582	124.219	113.449	142.609
<b>Total activo corriente</b>	<b>3.878.458</b>	<b>4.469.956</b>	<b>6.891.217</b>	<b>7.169.626</b>
<b>Activo No Corriente</b>				
Cuentas por cobrar comerciales	-	4.027	-	4.027
Anticipo para una futura ampliación de capital	12.468	17.218	9	9
Instrumentos fi nancieros derivados	121.007	212.708	121.007	212.708
Títulos y Valores muebles	32.218	22.534	55.592	48.743
Activos fi scales corrientes	88.270	2.616	88.381	2.617
Activos por impuestos diferidos	108.198	59.958	291.568	243.731
Impuestos y contribuciones recuperables	540.912	426.728	540.912	426.728
Depósitos judiciales	37.370	33.199	59.359	46.098
Otros cuentas a recibir	-	-	7.392	9.204
<b>Total activos realizables a largo plazo</b>	<b>940.443</b>	<b>778.998</b>	<b>1.164.220</b>	<b>993.865</b>
Inversiones	6.486.473	6.259.273	97.505	139.901
Otras inversiones	-	-	15	15
Inmovilizado	3.498.708	3.019.771	3.973.995	3.492.083
Arrendos por derecho de uso	563.585	505.719	790.858	716.244
Activos Intangibles	1.764.254	1.892.607	5.695.108	5.754.217
<b>Total activos no corrientes</b>	<b>13.253.463</b>	<b>12.456.358</b>	<b>11.721.701</b>	<b>11.096.325</b>
<b>Total Activo</b>	<b>17.131.921</b>	<b>16.926.314</b>	<b>18.612.918</b>	<b>18.265.951</b>
<b>Pasivo</b>				
<b>Pasivo Corriente</b>				
Proveedores	733.887	666.372	1.078.978	1.047.145
Instrumentos financieros derivados	131.194	78.717	131.434	78.717
Préstamos y financiación	558.947	1.804.244	567.178	1.804.244
Obligaciones Financieras	203.637	6.418.614	203.637	6.418.614
Pasivos por arrendamiento con derecho de uso	124.260	118.574	192.766	193.218
Salarios, provisiones y cotizaciones sociales	331.593	320.017	434.941	416.708
Impuesto sobre la renta y cotizaciones sociales a pagar	16.200	-	74.246	90.598
Pasivos fiscales corrientes	60.232	39.503	97.773	60.250
Participación de los trabajadores en los beneficios	211.227	203.209	301.745	272.343
Dividendos e intereses devengados por pagar	390.307	452.966	419.079	487.490
Otras deudas	56.511	117.237	291.023	346.180
<b>Total pasivo corriente</b>	<b>2.817.995</b>	<b>10.219.453</b>	<b>3.792.800</b>	<b>11.215.507</b>
<b>Pasivo No Corriente</b>				
Préstamos y financiación	2.541.546	1.386.780	2.542.604	1.386.780
Obligaciones Financieras	6.271.729	-	6.271.729	-
Pasivos por arrendamiento con derecho de uso	475.964	413.090	648.707	558.959
Pasivos fiscales corrientes	-	-	5.065	-
Pasivos por impuestos diferidos	-	-	4.014	10.062
Provisión para imprevistos	87.747	98.766	165.208	151.940
Participación de los trabajadores en los beneficios	16.593	-	16.993	-
Otras deudas	32.805	15.411	158.836	97.622
<b>Total pasivo no corriente</b>	<b>9.426.384</b>	<b>1.914.047</b>	<b>9.813.156</b>	<b>2.205.363</b>
<b>Patrimonio</b>				
Capital social	1.205.522	1.205.522	1.205.522	1.205.522
Reserva de capital	(8.356)	(8.598)	(8.356)	(8.598)
Reserva de beneficios	3.028.602	2.771.817	3.028.602	2.771.817
Ajustes de valoración del capital	661.774	824.073	661.774	824.073
<b>Patrimonio atribuible a los accionistas mayoritarios</b>	<b>4.887.542</b>	<b>4.792.814</b>	<b>4.887.542</b>	<b>4.792.814</b>
Participaciones no mayoritarias	-	-	119.420	52.267
<b>Total patrimonio</b>	<b>4.887.542</b>	<b>4.792.814</b>	<b>5.006.962</b>	<b>4.845.081</b>
<b>Total Pasivo y Capital</b>	<b>17.131.921</b>	<b>16.926.314</b>	<b>18.612.918</b>	<b>18.265.951</b>

Las notas forman parte integral de los estados financieros individuales y consolidados. Los Estados Financieros son auditados por KPMG Auditores Independientes y las versiones completas estarán disponibles en el sitio web de Eurofarma Laboratorios S.A. Las notas explicativas forman parte integral de los estados fi nancieros individuales y consolidados. Carmelita Bittencourt da Silva Esteves-Contadora CRC SP 194171/0-5.

## Actuación por segmentos (participación en ingresos netos)



**Más de 350 proyectos**  
en el pipeline de innovación

**2.000 moléculas**  
propias protegidas por patentes

**Por quinto año consecutivo,**  
entre las empresas más innovadoras según Valor Inovação

**Más de 770 científicos**  
dedicados al desarrollo de nuevos productos

Crecimiento del **13,7%**  
en los ingresos netos, con un aumento del 42,5% en el EBITDA

Crecimiento medio anual del **16%**  
en los últimos 15 años

**Adquisición**  
de Dermage y **alianza**  
con Novo Nordisk

**Estructura global**  
de compliance e integridad corporativa

**Calificación AAA**  
otorgada por Fitch Ratings

**87 centros** de investigación activos y **1.000 pacientes** en estudios clínicos

**BRL 712 millones**  
invertidos en innovación e I+D

**7.000**  
paneles fotovoltaicos

**Mejor farmacéutica** en ESG en las dimensiones Socioambiental y Visión de Futuro de Época Negocios 360°

**BRL 156,6 millones**  
invertidos en sostenibilidad

## Ambiental

**97%** de energía eléctrica renovable en todas las operaciones globales

Incremento del **29%** en la flota de vehículos eléctricos e híbridos

**Primera farmacéutica** con certificaciones ISO 14001, 50001 y 46001 en la planta de Itapevi

**BRL 41,8 millones**  
invertidos en el área ambiental

**33,6 millones** de medicamentos con sello de sostenibilidad +Verde

Reducción del **56%** em emisiones de carbono de alcance 2

**Mejor farmacéutica** en el premio Exame Melhores do ESG

Calificación B en CDP Clima, con **nota A** en 8 categorías

**Lanzamiento del Team Eurofarma:** atletas con potencial olímpico y paralímpico

**BRL 30,7 millones**  
en incentivos al deporte

**Más de 36.800 horas** de neuromonitorización cerebral en UCIs neonatales con equipos donados

## Resultados y Gobernanza

**BRL 8.200 millones**  
en Distribución del Valor Añadido (DVA) consolidada

**10,6%** de los ingresos provenientes de adquisiciones realizadas en los últimos años

**BRL 12.500 millones**  
en ingresos netos

**Mejor farmacéutica para trabajar** en América Latina por cuarto año consecutivo

**Más de 13.000**  
colaboradores en 24 países

## Social

**El 89%** de los colaboradores se siente orgullosos de trabajar en Eurofarma

**62%** de mujeres en el C-level y **66%** en innovación

**Lactare:** el mayor banco de leche humana por volumen en el Estado de São Paulo

**838.000** medicamentos y **184.000** canastas básicas donadas

Primera farmacéutica en recibir el **premio BandNews** Mais Admiradas 2025

**23.000** personas beneficiadas por el Instituto Eurofarma

Para acceder a la cartilla de sostenibilidad, apunta la cámara al código QR al lado.



## CUENTAS DE RESULTADOS DE LOS EJERCICIOS TERMINADOS EL 31 DE DICIEMBRE DE 2025 Y 2024 (EN MILES DE REALES)

	Controlador		Consolidado	
	31/12/2025	31/12/2024	31/12/2025	31/12/2024
<b>Ingresos netos</b>	8.368.308	7.320.718	12.478.397	10.973.515
Costo de los bienes vendidos	(3.036.370)	(2.552.254)	(4.301.359)	(3.761.987)
<b>Beneficio bruto</b>	<b>5.331.938</b>	<b>4.768.464</b>	<b>8.177.038</b>	<b>7.212.128</b>
Gastos de venta	(2.568.295)	(2.613.025)	(4.179.493)	(4.068.399)
Gastos administrativos	(1.505.060)	(1.134.907)	(2.189.802)	(1.780.573)
Pérdida esperada (deterioro)	(10.696)	(39.974)	(50.163)	(47.256)
Otros ingresos	308.977	62.884	345.346	100.463
Otros gastos	(7.957)	(13.001)	(58.720)	(17.491)
<b>Beneficio antes de gastos financieros netos e impuestos</b>	<b>1.548.907</b>	<b>1.030.441</b>	<b>2.044.206</b>	<b>1.938.672</b>
Infresos financieros	394.151	516.189	475.993	571.522
Gastos financieros	(1.620.692)	(1.491.203)	(1.748.695)	(1.603.243)
<b>Gastos financieros, netos</b>	<b>(1.226.541)</b>	<b>(975.014)</b>	<b>(1.272.702)</b>	<b>(1.031.721)</b>
Participación en beneficios de empresas asociadas	220.340	117.261	172	(445)